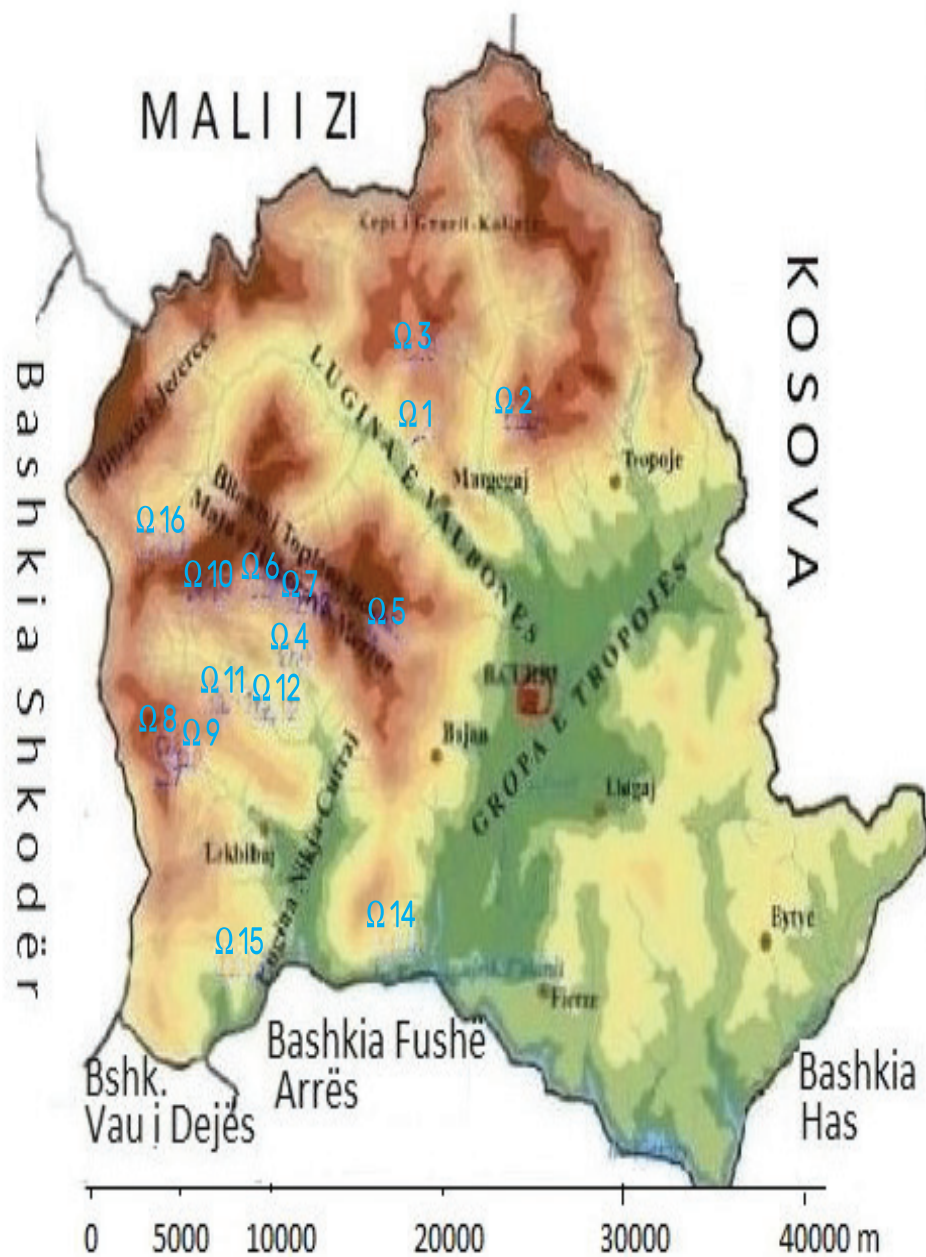


SHPELLAT KARSTIKE NË BASHKINË TROPOJË



Q2 Shpellë karstike

1. Shpella e Haxhisë
2. Shpella e Akullit
3. Shpella e Dragobisë
4. Shpella e Zezë
5. Shpella e Perr Boshit
6. Shpella në Kuotën 1750 m
7. Shpella e Shtarës
8. Shpella e Dallëndysheve
9. Shpella e Vetmuar
10. Shpella e Kakverit
11. Shpella Mark Shytani
12. Shpella e Lumit
13. Shpella Muladea
14. Shpella e Shkemit të Rajës
15. Shpella e Kolë Gegës
16. Shpella Zgavra e Ariut



TURIZMI I AVENTURËS

Shpellat në Bashkinë Tropojë



Ky publikim është prodhuar në kuadër të projektit "Programi Rajonal për Demokracinë Vendore në Ballkanin Perëndimor (ReLOaD)", i cili financohet

nga Bashkimi Evropian (BE) dhe zbatohet nga Programi i Kombeve të Bashkuara për Zhvillim (UNDP). Përmbajtja e këtij publikimi, si dhe gjetjet e paraqitura në të, janë përgjegjësi e Fourni Shqiptar Social Ekonomik – ASET(2019) dhe nuk pasqyrojnë domosdoshmërisht pikëpamjet e Bashkimit Evropian (BE) ose Programit të Kombeve të Bashkuara për Zhvillim (UNDP).

Falenderim për:



Ky projekt financohet nga Bashkimi Evropian



BASHKIA TROPOJE



Empowered lives. Resilient nations.

Projekti ReLOaD mbështet qeveritë lokale (bashkitë) në zhvillimin e mekanizmave transparente të financimit për OSHC-të në mënyrë që të përmirësojë ofrimin e shërbimeve për qytetarët në komunitetet lokale

NË PARKUN KOMBËTAR TË VALBONËS

- 1. Shpella e Haxhisë.** Vizitohet sipas rrugës Bajram Curri – Valbonë – rruga këmbësore.
- 2. Shpella e Akullit.** Vizitohet sipas rrugës Bajram Curri – Valbonë – rruga këmbësore.
- 3. Shpella e Dragobisë.** Vizitohet sipas rrugës Bajram Curri – Dragobi – shtegu këmbësor.

NË PARKUN NATYROR BASHKIAK TË NIKAJ-MËRTURIT:

- 4. Shpella e Zezë.** Quhet ndryshe: e Qirecit, Bira e Zezë, Shpella që fryn. Vizitohet sipas rrugës Bajram Curri – Lekëbibaj – Curraj i Epërmë – rruga këmbësore.
- 5. Shpella e Perr Boshit.** Vizitohet sipas rrugës Bajram Curri – Lekëbibaj – Curraj i Epërmë – rruga këmbësore.
- 6. Shpella në kuotën 1750 m.** Vizitohet sipas rrugës Bajram Curri – Liqeni i Ponarëve.
- 7. Shpella e Shtarës.** Vizitohet sipas rrugës Bajram Curri – Lekëbibaj – Vrana e Madhe – shtegu këmbësor.
- 8. Shpella e Dallëndysheve.** Vizitohet sipas rrugës Bajram Curri – Lekëbibaj – Vrana e Madhe – shtegu këmbësor për në lartësitë e malit të Kakisë.
- 9. Shpella e Vetmuar.** Vizitohet sipas rrugës Bajram Curri – Lekëbibaj – Vrana e Madhe – shtegu këmbësor për në lartësitë e malit të Kakisë.
- 10. Shpella e Kakverit.** Vizitohet në itinierarin Lekëbibaj – Vranë e Madhe (rrugë automobilistike) – lugu Ndërmajës (rreth 3-4 orë më këmbë), ndërsa nga fshati Curraj i Epërmë rruga këmbësore bëhet për 5-6 orë.
- 11. Shpella e Mark Shytanit.** Vizitohet sipas rrugës Bajram Curri – Lekëbibaj – Curraj i Epërmë – shtegu këmbësor për në lartësitë e malit të Boshit.
- 12. Shpella e Lumit.** Vizitohet sipas rrugës Bajram Curri – Lekëbibaj – Curraj i Epërmë – shtegu këmbësor, rreth 2 orë.
- 13. Shpella Muladea.** Vizitohet sipas rrugës Bajram Curri – Lekëbibaj – Qireç Mulaj – shtegu këmbësor për në këmbët e Malit të Hekurave.
- 14. Shpella e Shkamt të Rajzës.** Vizitohet sipas rrugës Bajram Curri – Lekëbibaj – Palcë – rruga këmbësore për në shpatin jugor të malit Suka e Mazit.
- 15. Shpella e Kolë Gegës.** Vizitohet sipas rrugës Bajram Curri – Lekëbibaj – Palcë – rruga këmbësore për në shpatin jugor të malit Suka e Mazit.
- 16. Shpella Zgavra e Ariut.** Vizitohet sipas rrugës Bajram Curri – Lekëbibaj – Curraj i Epërmë – rruga këmbësore për në majën e bllokut të Kakisë.

IN THE NATIONAL PARK OF VALBONA

- 1. Shpella e Haxhisë (Haxhi Cave)** It can be visited along the road Bajram Curri – Valbonë – pedestrian track.
- 2. Shpella e Akullit (Ice Cave)** It can be visited along the road Bajram Curri – Valbonë – pedestrian track.
- 3. Shpella e Dragobisë (Dragobi Cave)** It can be visited along the road Bajram Curri – Dragobi – pedestrian track.

IN THE MUNICIPAL NATURAL PARK OF NIKAJ-MËRTUR

- 4. Shpella e Zezë (Black Cave)** It can be visited along the road Bajram Curri – Lekëbibaj – Curraj i Epërm – pedestrian track.
- 5. Shpella e Perr Boshit (Perr Bosh Cave).** It can be visited along the road Bajram Curri – Lekëbibaj – Curraj i Epërm – pedestrian track.
- 6. Shpella në kuotën (at the height) 1750 m.** It can be visited along the road Bajram Curri – Liqen i Ponarëve – pedestrian track.
- 7. Shpella e Shtarës (Shtara Cave).** It can be visited along the road Bajram Curri – Lekëbibaj – Vrana e Madhe – pedestrian track.
- 8. Shpella e Dallëndysheve (Swallow Cave)** It can be visited along the road Bajram Curri – Lekëbibaj – Vrana e Madhe – pedestrian track leading to the heights of Kaki mountain.
- 9. Shpella e Vetmuar (Lonely Cave)** It can be visited along the road Bajram Curri – Lekëbibaj – Vrana e Madhe – pedestrian track leading to the heights of Kaki mountain.
- 10. Shpella e Kakverit (Kakver Cave)** It can be visited along the road Bajram Curri – Lekëbibaj – Vrana e Madhe – national road leading to Lugu Ndërmajës (about 3-4 hours of walking distance) while from the Curraj i Epërm village, the pedestrian track can be taken for 5-6 hours.
- 11. Shpella e Mark Shytanit (Mark Shytani Cave).** It can be visited along the road Bajram Curri – Lekëbibaj – Curraj i Epërm – the pedestrian track to the heights of Bosh mountain.
- 12. Shpella e Lumit (River Cave).** It can be visited along the road Bajram Curri – Lekëbibaj – Curraj i Epërm – the pedestrian track in about 2 hours walking distance.
- 13. Shpella Muladea (Maladea Cave).** It can be visited along the road Bajram Curri – Lekëbibaj – Qireç Mulaj – pedestrian track to the bottom of Mali i Hekurave mountain.
- 14. Shpella e Shkamt të Rajzës (Shkami Rajzës Cave).** It can be visited along the road Bajram Curri – Lekëbibaj – Palcë j – the pedestrian track to the Suka e Mazit south mountainside.
- 15. Shpella e Kolë Gegës (Kolë Gega Cave).** It can be visited along the road Bajram Curri – Lekëbibaj – Palcë – the pedestrian track to the Suka e Mazit south mountainside.
- 16. Shpella Zgavra e Ariut (Zgavra e Ariut Cave).** It can be visited along the road Bajram Curri – Lekëbibaj – Curraj i Epërm – the pedestrian track to the peak of Kaki mountain range.

